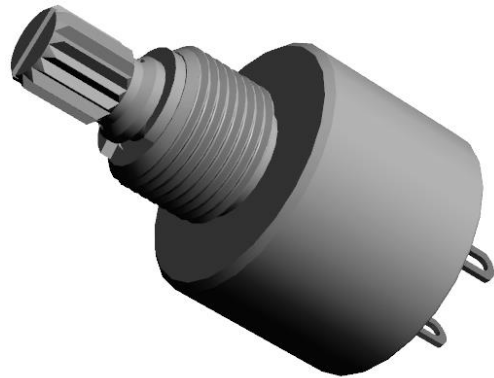


Seria PC-199

Charakterystyka

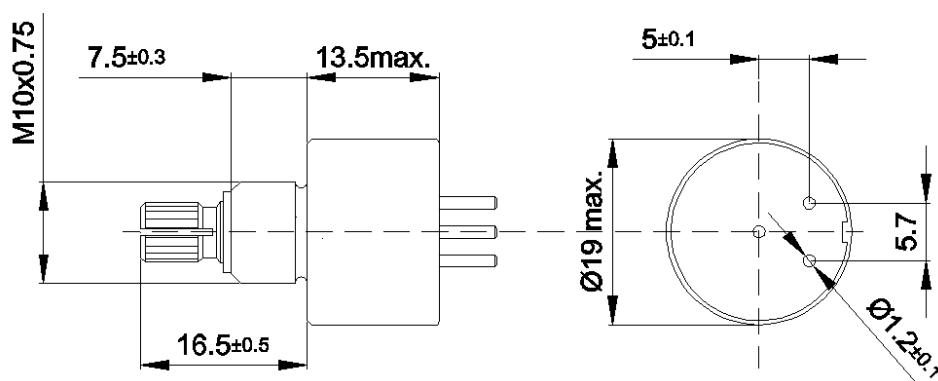
Potencjometry serii PC-199 zamknięte są w szczelnej, metalowej obudowie, z cermetowym elementem rezystywnym, który charakteryzuje się dużo większą trwałością niż typowe ścieżki węglowe. Potencjometr ma charakterystykę liniową (A). Dostępne są potencjometry w obudowie hermetycznej (oznaczenie „H”), lub o większym momencie obrotowym (oznaczenie „R”). Na specjalne zamówienie dostępne są potencjometry o tolerancjach rezystancji 5% i 10%.



<u>Parametr</u>	<u>Wartość</u>
Rezystancja nominalna	szereg E6
Zakres dostępnych rezystancji	100Ω ... 4,7MΩ
Tolerancja rezystancji	R ≤ 470 kΩ ±20% R > 470 kΩ ±30%
Maksymalna moc strat P _n (T = 40°C)	1 W
Dopuszczalne obciążenie w temp. Kategorii	50% P _n
Maksymalne napięcie pracy	350 V
Mechaniczny kąt obrotu	240° ±10°
Elektryczny kąt obrotu	230° ±10°
Kategoria klimatyczna	55/100/56

Wymiary

PC-199 ... // wersja z wyprowadzeniami do PCB



TELPOD S.A.

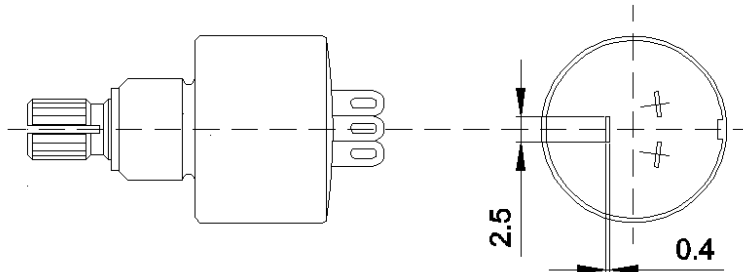
ul. Piłsudskiego 63A
32-050 Skawina
www.telpod.pl

Dział techniczny: +48 (0)12 257 10 12
Dział sprzedaży: +48 (0)12 257 10 35
fax: +48 (0)12 257 10 13
e-mail: konstrukcja@telpod.pl

data: 04 / 2015
Copyright 2015 by Telpod

Seria PC-199

PCP-199 ... // wersja z wyprowadzeniami oczkowymi



Rodzaje wałków

Typ wałka	Długości [mm]
P1	16; 20
P6	16; 20

